

# VENTES PRIVILEGES

jusqu'au 31 décembre 2022

AFFAIRES A SAISIR :  
disponibles immédiatement !



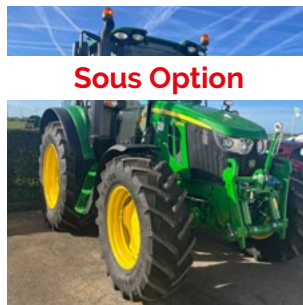
## JD 5100M

POWRREVERSER - 420/85R34 et  
340/85R24 - relevage avant  
ref. 424480



## JD 6100M

AutoQuad+ EcoShift - console 4240  
- 520/70R38 et 420/70R24 -  
relevage avant  
ref. 424846



Sous Option

## JD 6120M

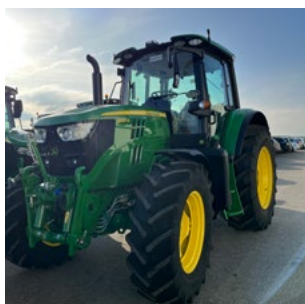
AutoQuad+ EcoShift - 520/70R38 et  
420/70R28 - relevage avant - TLS  
ref. 425238



## JD 6130M

CdeQuad Eco - console 4240 - rel.  
avt TLS - 4DE itec - pneus Trelborg  
600/65R38 et 540/65R24  
ref. 61992

**Livraison et facturation  
avant le 31 décembre 2022**



## JD 6140M

AutoPowr - console 4240 -  
520/70R38 et 420/70R28  
ref. 425241



## JD 6155M

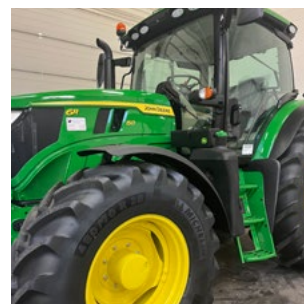
AutoQuad+ EcoShift - console 4240 -  
650/65R38 et 540/65R28  
ref. 424849



DEJA VENDU !

## JD 6175M

AutoQuad+ EcoShift - console 4240 -  
650/75R38 et 600/65R28  
ref. 424744



## JD 6R150

AutoPowr - CommandCenter  
4600 - 580/70R38 et 480/70R248  
ref. 424406



## JD 6R155

AutoPowr - CommandCenter  
4600 - 650/65R38 et 540/65R30  
ref. 424376



## JD 6R165

AutoPowr - CommandCenter  
4600 - 650/75R38 et 600/65R28  
ref. 424851



## JD 6R175

AutoPowr - CommandCenter  
4600 - 650/85R38 et 600/70R28  
ref. 424408



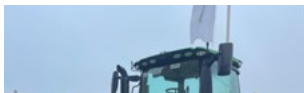
## JD 6R250

AutoPowr - CommandCenter  
4600 - 650/85R38 et 600/70R30  
ref. 424852

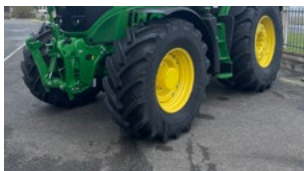
# VENTES PRIVILEGES

jusqu'au 31 décembre 2022

AFFAIRES A SAISIR :  
disponibles immédiatement !



DEJA VENDU !



## JD 6R250

CdePro 50 - 5DE - cab susp -rel avt -  
ultimate 4600 3.0- 800/70R38 et  
600/70R30 Michelin  
ref. 61999



## JD 6R250

CdePro 50 - 4DE - cab susp -rel avt -  
ultimate 4600 3.0 - 710/70R42 et  
600/70R30 Michelin  
ref. 64435

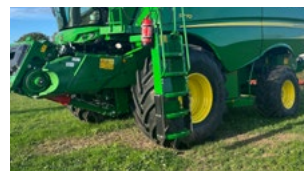


## JD T560

trémie 10 000 L. - 480/80R26 et  
800/65R32  
ref. 424311



DEJA VENDUE !



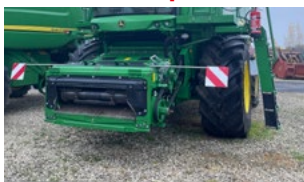
## JD S770

CommandCenter 4600 -  
620/70R26 et 800/70R32  
ref. 424196

**Livraison et facturation  
avant le 31 décembre 2022**



Sous Option



## JD S780

rotor flux variable - 800/70R38 et  
620/70R26  
ref. 61861



## JD 8500

console 2630 - ProDrive 4X4 VF -  
900/60R42 et 750/65R28  
ultimate - kit pièces Duraline Ultimate  
garantie 3000h moteur  
ref. 62278



## JD R952i

PowrSpray - 24/36m avec 9 sections  
- console 4240  
ref. 424768

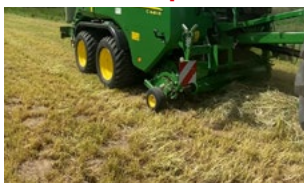


## JD M944i

24/36m avec 12 sections - console  
4240  
ref. 424944



Sous Option



## JD C441R

chambre fixe - graissage automatique  
- système liage film  
ref. 424206



## JD V461M

diam ballot jusqu'à 1.85m. - pack fi-  
celle filet - pneus 500/50R17 - rampe  
d'éjection  
ref. 424989



## JD 543R

pour John Deere série 5  
ref. 51125



## Kuhn cultimer

modèle 400R PACK - 4m - 13 dents -  
rouleau Flexliner  
ref. 424515



BOUCHARD  
Agriculture

Contactez Jean DANIERE  
06.82.80.46.83

# VENTES PRIVILEGES

jusqu'au 31 décembre 2022

AFFAIRES A SAISIR :  
disponibles immédiatement !



## Kuhn cultimer

modèle 350 - pointes carbure 80/50 - non stop mecanique- rouleau T Liner - ref. 62185



## Kuhn prolander

modèle 7500 - double rouleau U - herse peigne arr - pointes carbure - terrage hydrau roues avant ref. 62047



## Bednar Swifter 6m.

modèle SO 6000 Profi - crossboard+ rouleau broyeur dble crosskill 350 - dents gamma ref. 60603



## Bednar Swifter 10m.

modèle SE 10000 - anneau 51 efface traces rouleau av+barre+dents gamma+ dble crosskill et finish ref. 60604

**Livraison et facturation  
avant le 31 décembre 2022**



DEJA VENDU !



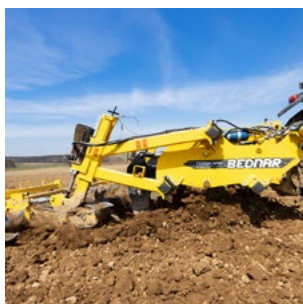
## Bednar SwifterDisc

modèle XE 12400 - dble roues appui disques 560 agressifs terrage hydrau Vring 630mm ref. 62655



## Kuhn Varimaster

VM 123 5T - 5 corps - roue de contrôle et transport ref. 424514



## Bednar Terraland

modèle TN3000HM7R - pointes+ai-lettes Long life - double rouleau terrage hydraulique. ref. 63385



DEJA VENDU !



## Kuhn HR3030

3m. - boîtier 240CV - rouleau Steel Liner 12,5 ref. 422184



## Kuhn HR4030

Dura Kuhn et rouleau Steel liner diam 550 - boîtier 260cv ref. 56823



## Kuhn HR4030

Steel Liner diam 550 - traceurs sur herse - terrage hydraulique - boîtier 260cv ref. 52767



DEJA VENDU !



## Kuhn Sitera

modèle 3030.20 - 3m. - capteur de fond de trémie - réhausse de trémie 3m ref. 424512



## Kuhn Kosma

12 rangs électrique - écartement 45 ref. 424516



BOUCHARD  
Agriculture

Contactez Jean DANIERE  
06.82.80.46.83

# VENTES PRIVILEGES

jusqu'au 31 décembre 2022

AFFAIRES A SAISIR :  
disponibles immédiatement !



### Bednar Omega

modèle 006000Ferti - 6m. Isobus  
sans console - 16,7cm front pack  
disques agressifs - rampe système  
PSP  
ref. 60606



### Bednar Rowmaster

12 rgs 45 ou 50 sections 3 dents  
+ protege plants + herse peigne  
éléments sur parallélogramme  
ref. 55886



### GARFORD Robocrop

caméra - binage possible 6X75, 8X45  
ou 50, 24X16.5, 20X20, 26X15  
ref. 55738



### Bednar Fenix

modèle F06004 PROFI - Roues  
avants, terrage hydraulique, 23 dents  
non-stop, double rouleau U  
Largeur de travail 6m70  
ref. demo

**Livraison et facturation  
avant le 31 décembre 2022**